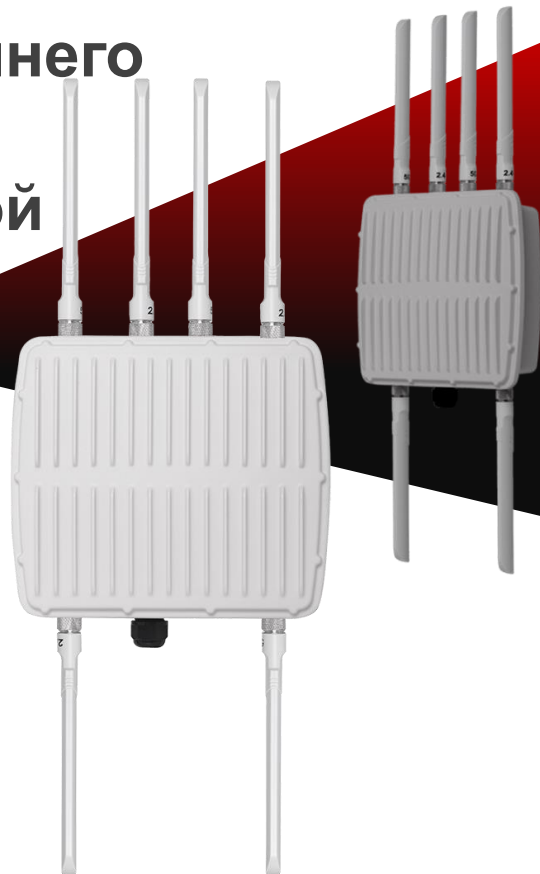
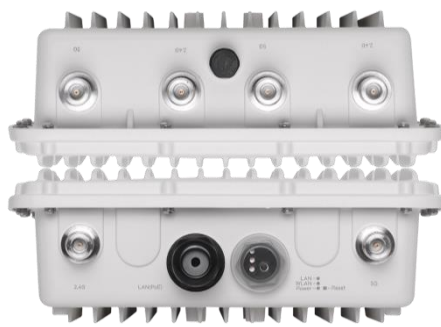


## Первоклассное решение внешнего исполнения со сверхвысокой скоростью AC1750 для элитной производительности

OAP1750

3 x 3 AC двухполосная внешняя PoE точка доступа



### Основные свойства

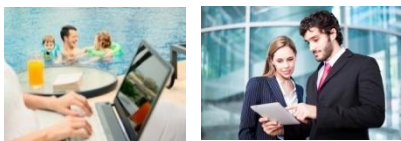
- 802.11AC двухполосная скорость:** две полосы одновременно со скоростью 1750 Мбит/с.
- Простая установка:** установка на стену или штангу с помощью монтажного комплекта.
- Защищённый корпус:** IP67 всепогодное пылезащищённое исполнение с литым алюминиевым, антикоррозионным корпусом с защитой от соли, влаги, ржавчины ASTM B117 стандарта для эксплуатации в самых сложных условиях.
- Создан для интенсивного использования:** поддерживает работу до 100 пользователей одновременно, идеально подходит для насыщенного беспроводными клиентами окружения и BYOD (Bring Your Own Device) рабочих мест.
- Много SSID:** поддерживает до 32 SSID (16 x 2.4 ГГц и 16 x 5 ГГц), идеально для подключения различных отделов, групп пользователей, партнеров и гостей.
- Быстрый роуминг:** бесшовный переход между точками доступа без задержек и прерываний гарантирует высокую производительность при передаче видео и звукового потоков.
- Широкое покрытие и высокая чувствительность:** регулируемая выходная мощность и высокая чувствительность приема обеспечивают широкое покрытие беспроводной сети.
- Бесшовная мобильность:** в 1.5 раза большее покрытие чем от обычной точки доступа гарантирует бесшовную связь Wi-Fi устройств в условиях предприятия.
- PoE:** поддерживает IEEE 802.3at PoE (Power over Ethernet).
- Встроенный RADIUS сервер:** поддерживает до 256 учетных записей.
- Для наружного бизнес окружения:** передовое решение для высокопроизводительных приложений. Может применяться для широкого ряда коммерческих применений, таких как университетский кампус, стадион, открытый рынок, отель и др.
- Централизованное управление:** Edimax Pro NMS (Network Management Suite) – это простая, интуитивно-понятная, централизованная система управления, поддерживающая архитектуру сети точек доступа (AP array).

Свойства OAP1750, такие как всепогодное, уровня IP67, исполнение корпуса с защитой от пыли и ржавчины и первоклассное решение для беспроводного доступа обеспечивают соответствие SMB требованиям. Новейшая 3 x 3 IEEE 802.11ac технология дает одновременную скорость в двух полосах частот до 1750 Мбит/с. Возможность монтажа на стену или штангу и промышленный уровень качества в комбинации с дружественной пользователю системой управления, а также широкий набор функций делают продукт идеальным высокопроизводительным решением для повседневного использования в условиях предприятия.

Для бизнеса, требующего безопасности, гибкости и скорости серия точек доступа Edimax Pro предоставляет возможность широкого применения – от офисного до школ кампусов, отелей и больниц. Поддержка многих SSID может быть использована для подключения различных отделов или пользовательских групп, а встроенный RADIUS сервер обеспечивает дополнительную верификацию клиентов в условиях масштабируемой AP сети с централизованным управлением. Высокая ёмкость подключения клиентов, до 100 одновременно, идеально подходит для BYOD рабочих мест или другого применения с высокой плотностью клиентов и беспроводных устройств. Быстрый роуминг обеспечивает бесшовный переход между точками доступа. Поддержка PoE (Power over Ethernet) и интуитивно-понятный веб интерфейс управления предоставляют гибкость при развертывании сети и широкие возможности для сетевого администратора. Защитный кожух (опционно) предотвращает физический доступ к продукту, а система обнаружения чужих точек доступа защищает вашу сеть.

Если производительность и безопасность критичны для вашего бизнеса, то вам нужен продукт специально созданный для вашего предприятия. Серия Edimax Pro поможет вашему бизнесу обеспечить надежную ежедневную связь с гарантированной эффективностью, а OAP1750 предоставляет сегодня на рынке самый высокий уровень производительности.

**Внешнее BYOD решение и высокая плотность клиентов**



Отели  
Офисы  
Школы  
Больницы

**Fast Roaming**

SSID=Guest  
VLAN=3  
**1M/512K bps**

SSID=Staff  
VLAN=1  
**5M/3M bps**

SSID=Student  
VLAN=2  
**3M/1M bps**

**Широкое покрытие и много SSID**

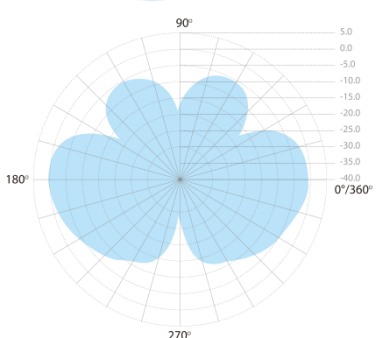


**2 полосы одновременно**

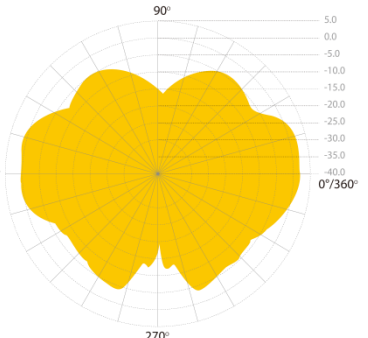
**IP67 всепогодное исполнение**



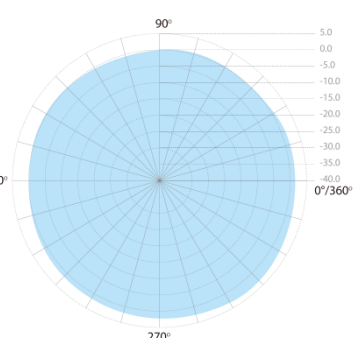
**Быстрый роуминг**



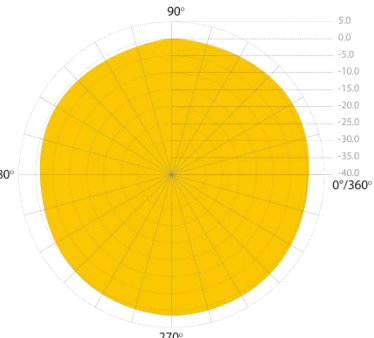
**2.4 ГГц**  
2D профиль @ вертикально



**5 ГГц**  
2D профиль @ вертикально



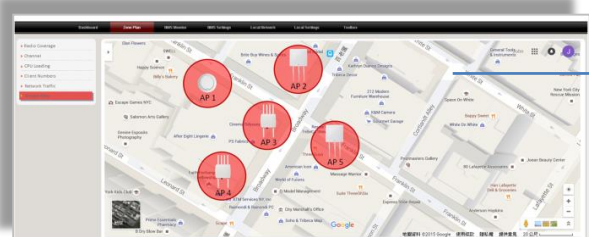
**2.4 ГГц**  
2D профиль @ горизонтально



**5 ГГц**  
2D профиль @ горизонтально

**Централизованная система NMS (Network Management Suite)**

Edimax Pro NMS (Network Management Suite) – это веб система управления беспроводной сетью. Администратор компании может планировать развертывание сети точек доступа Edimax Pro и управлять ею, используя простой удаленный веб интерфейс системы NMS, включающий панель управления, план размещения сети, инструменты статистики, список клиентов и др. Точка доступа OAP1750 может управляться любой внутренней точкой доступа серии Edimax Pro или контроллером Edimax Pro APC500. RADIUS настройки, установки WLAN группы, контроль доступа, установки гостевой сети и обновление встроенной программы могут осуществляться централизованно из одного места, что оптимизирует затраты времени на управление сетью. Графический план радиозоны может быть интегрирован с планом Google Map, а мастер установки поможет при расширении и управлении большой сети точек доступа. Постажный план, визуальный обзор и простая система перемещения ярлычков обеспечат быстрый доступ к контрольной информации.



# 3 x 3 AC двухполосная внешняя PoE точка доступа

## СПЕЦИФИКАЦИИ

Физические свойства	
LAN интерфейс	гигабитный x 1
PoE	802.3at
Антенна	Тип: 6 x внешняя / Усиление: 4 дБи (2.4 ГГц), 6 дБи (5 ГГц)
Питание	802.3at (PoE инжектор, опционно)
Размеры (Д x Ш x В)	25.67 x 22.67 x 9.03 см
Вес	2980 г
Энергопотребление (полная нагрузка)	22 Вт
Монтаж	Штанга / стена
WPS/Reset	Reset
LED индикация	1. Power LED 2. WLAN LED 3. LAN LED
Условия окружения	Рабочая температура: -40° C (-40° F) - +70° C (158° F) Рабочая влажность: 90% и ниже
Энергосбережение	802.3az
Звуковой сигнал	Есть
Корпус	Внешнее IP67 исполнение, литой алюминий, антикоррозионное покрытие, защита от соли, влаги, ржавчины ASTM B117
Беспроводные свойства	
Стандарты	802.11 a/b/g/n/ac две полосы одновременно
Количество полос	2
Максимальная мощность (дБм)	2.4 ГГц: 20 дБм; 5 ГГц: 20 дБм
Чувствительность	≤ -94.5 дБм
Максимальная мощность (мВт)	560 мВт / 560 мВт
Сертификация	CE/FCC
Быстрый роуминг	Да
Количество SSID	16 (2.4 ГГц) + 16 (5 ГГц)
Производительность	
Скорость	450 + 1300 Мбит/с
Количество клиентов	до 50 на каждую полосу
Безопасность	
Шифрование	WEP / WPA / WPA2
Беспроводная L2 изоляция	Да
Изоляция клиентов	Да
IEEE 802.1x аутентификация	Да
EAP аутентификация	PEAP
Скрытый SSID	Да
MAC фильтрация	Да
Беспроводная STA	Да
Обнаружение чужих AP (NMS)	Да
Программные свойства	
Беспроводные режимы	AP / WDS AP / WDS Bridge / Клиент
802.1q VLAN	Да (VID = 1-4095)
Spanning Tree	RSTP
QoS	WMM (802.11e)
	Max Associated Station No.
Pass-Through	IPv6 и VPN (PPTP, L2TP/IPsec)
DSCP (802.1p)	Да
Скорость Multicast до 54 Мбит/с	Да

Радио спецификации	
Полосы частот	•Radio I : 802.11b/g/n 2.412~2.484 ГГц •Radio II : 802.11a/n/ac 5.18~5.24 ГГц, 5.26~5.32 ГГц,
Каналы	•2.4 ГГц : Europe 1-13; 2.412~2.472 ГГц •5 ГГц : Band 1:36, 40, 44, 48; 5.180~5.240 ГГц Band 2: 52, 56, 60, 64; 5.260~5.320 ГГц
Чувствительность	802.11b ≤-93 дБм@1 Мбит/с ≤-90 дБм@11 Мбит/с 802.11g ≤-90 дБм@6 Мбит/с ≤-74 дБм@54 Мбит/с 802.11gn (2.4G) ≤-94.5 дБм@MCS0 ≤-76.5 дБм@MCS7 ≤-90 дБм@MCS8 ≤-72 дБм@MCS15 ≤-90 дБм@MCS16 ≤-72 дБм@MCS23
	802.11a ≤-90 дБм@6 Мбит/с ≤-72 дБм@54 Мбит/с 802.11an(5G) ≤-94.5 дБм@MCS0 ≤-70.5 дБм@MCS7 ≤-90 дБм@MCS8 ≤-66 дБм@MCS15 ≤-90 дБм@MCS16 ≤-66d дБм@MCS23 802.11ac ≤ -90.5 дБм@MCS0 ≤ -60.5 дБм@MCS9
Управление	
Установка	<b>Отдельностоящая</b> (режим AP)
	<b>Управляемая AP:</b> управляется AP контроллером (APC500) или Edimax Pro Master AP (NMS)
Конфигурирование	HTTP/HTTPS
	SNMP v1, v2c, v3
	CLI (Telnet, SSH)
RADIUS сервер	Встроенный
Автовыбор канала	Да
Приватный MIB	Да
Аксессуары	
Монтажный комплект	Для монтажа на штангу и стену
Антенны	2.4 ГГц Omni x 3 5 ГГц Omni x 3
Оptionные аксессуары	<b>GP-101IT</b> IEEE802.3at PoE инжектор <b>ANT-2415D</b> Направленная антенна 2.4 ГГц <b>ANT-5815D</b> Направленная антенна 5 ГГц <b>LT-610</b> Молниезащитный



Copyright © 2014 Edimax Technology Co. Ltd. Все права защищены. Максимальная производительность, реальная скорость и покрытие сети зависят от условий окружения. Спецификации продукта и его дизайн могут быть изменены без предварительного уведомления.

www.edimax.ru